

**Parametry techniczne****Ogólne**

Wymiary urządzenia:	szerokość = 502 mm - 2 mm wysokość = 258 mm - 2mm (z nóżkami) głębokość = 498 mm - 0,3 mm (z uchwytami)
Masa urządzenia:	32 kg
Klasyfikacja mechaniczno - klimatyczna:	N7 UZ-II-(A i B) wg WPN 84/N-01001 i WPN 84/N-01003 (sprzęt wielokrotnego użycia oraz pracy ciągłej)

**Zasilanie**

Napięcie zasilające:	+27 V (-18 %, +10 %) z uziemionym biegunem ujemnym (standardowe) - 48 V (-10 %, +20 %) z uziemionym biegunem dodatnim (wymaga określenia w zamówieniu)
Pobór prądu:	< 2 A dla +27 V i < 1 A dla -48 V

**Router**

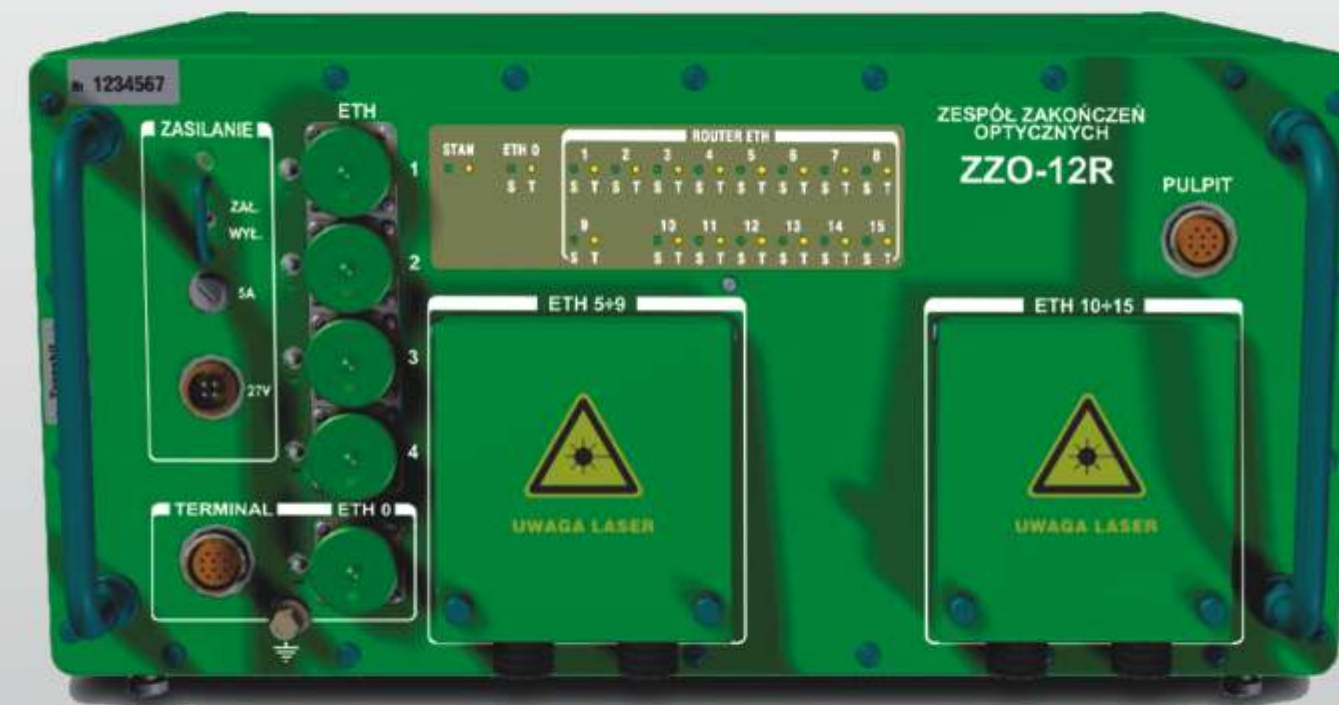
Interfejsy ethernetowe:	4 x 1000 Base TX, 4 x 100 Base FX, 4 x 1000 Base SX, 3 x 1000 Base LX,
Przepustowość routingu dla pakietów o długości od 64 B (RFC2544):	routing pomiędzy dwoma interfejsami eth: 1 Gbps sumaryczna wydajność routingu pomiędzy interfejsami eth: 20 Gbps
Funkcjonalność:	RIPv1, RIPv2, OSPF, BGP MPLS (CESoMPLS, TDMoIP) QoS FIREWALL NAT Zarządzanie przez SNMP, SSH, HTTP, konsolę i pulpit operatora

systemy łączności specjalnej | urządzenia pomiarowe | sterowniki

**Router ZZO-12R**Zespół Zakończeń Optycznych ZZO-12R  
Superwydajny router IPTransbit Sp. z o.o.  
ul. Przczołkowa 109A  
02-968 Warszawa, Polandbiuro@transbit.com.pl  
www.transbit.com.plphone: +48 22 550 48 00  
fax: +48 22 550 48 10

## Opis urządzenia

- 2
- ✓ Korzystając z wieloletniego doświadczenia w zakresie budowy wojskowych systemów łączności firma Transbit opracowała superwydajne routery IP ZZO-12R i ZZL-12E. W ZZO-12R wykorzystano sprzętowe mechanizmy routingu pakietów IP, co pozwoliło osiągnąć pełną wydajność 1Gb interfejsów ethernetowych nawet dla 64B ramek.
- ✓ Nasze rozwiązanie dysponuje 15 interfejsami ethernetowymi w różnych standardach:  
 -4x1000BaseTX,  
 -4x100Base FX,  
 -4x1000Base SX,  
 -3x1000Base LX,
- ✓ ZZO-12R implementuje:  
 - Protokoły routingu RIPv1, RIPv2, OSPF, BGP,  
 - MPLS, przesyłanie traktów TDM przez sieci IP (CESoMPLS, TDMoIP),  
 - QOS, znakowanie pakietów i zarządzanie pasmem,  
 - Firewall, filtrowanie ruchu IP,  
 - NAT,  
 - Zarządzanie przez WWW, SNMP, konsolę i pulpit operatora.
- ✓ ZZO-12R doskonale nadaje się do budowy sieci lokalnych, posiada bowiem dużą ilość interfejsów i wymaganą przez routery dostępną funkcjonalność. Przy budowie małej sieci IP z wykorzystaniem ZZO-12R nie będzie potrzeby wykorzystania przełączników IP.
- ✓ ZZO-12R idealnie nadaje się do wykorzystania przy budowie aparatuwni łączności, duża liczba interfejsów w różnych standardach pozwala na przyjęcie rozwiązań, które nie będą w trakcie użytkowania wymagać zmian w okablowaniu aparatuwni.
- ✓ Podobnie jak inne urządzenia firmy Transbit ZZO-12R spełnia wszystkie wymagania stawiane urządzeniom grupy N7-UZ-II (A i B) wg NO-06-A101 i NO-06-A103. Podobnie jak ZZO-12 i ZZL-12E, ZZO-12R doskonale nadaje się do wykorzystania w wojskowych aparatuwniach łączności.
- ✓ Aby zarządzać routerem ZZO-12R nie potrzebne jest ukończenie specjalistycznych kursów, wymagana jest tylko znajomość zagadnień z zakresu budowy sieci pakietowych. Interfejs konfiguracyjny urządzenia jest intuicyjny i maksymalnie uproszczony. Wykorzystanie WWW do konfiguracji urządzenia nie nakłada na użytkownika konieczności instalacji dodatkowego oprogramowania na komputerze, dodatkowo umożliwiając zarządzanie urządzeniem praktycznie z dowolnego miejsca sieci. Osoby zaznajomione z innymi urządzeniami firmy Transbit nie powinny mieć żadnych problemów z konfiguracją ZZO-12R, ponieważ jako firma staramy się, aby interfejsy konfiguracyjne naszych urządzeń były podobne. Dla bardziej zaawansowanych użytkowników możliwa jest konfiguracja urządzenia poprzez konsolę administracyjną.



Router ZZO 12R