



systemy łączności specjalnej | urządzenia pomiarowe | sterowniki

KX-30/PCM Krotnica cyfrowa

Opis:

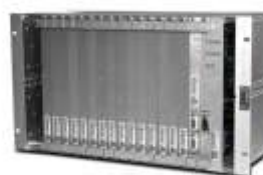
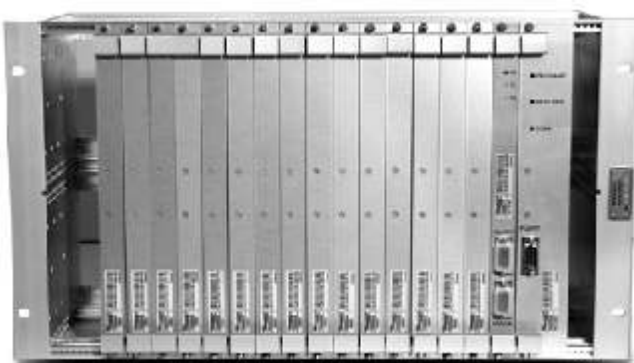
Krotnica KX-30/PCM służy do synchronicznego zwielokrotnienia 30 kanałów cyfrowych (o przepływności 64 kb/s) w strumień grupowy E1 (o przepływności 2048kb/s) zgodny z zaleceniami G.703 i G.704. Dzięki istnieniu dwóch strumieni 2048kb/s możliwa jest praca drop-insert. Krotnica może przyjmować kanały abonenckie w postaci analogowej lub cyfrowej.

Krotnica przeznaczona jest do:

- budowy synchronicznych systemów teletransmisyjnych o przepływności 2048kb/s pomiędzy węzłami sieci;
- budowy wielokrotnych łączy analogowych typu punkt-punkt;
- budowy łączy cyfrowych typu punkt-punkt na poziomie szczelin 64kb/s lub ich wielokrotności.

Funkcje urządzenia:

- współpraca z urządzeniami teletransmisyjnymi o traktach zgodnych z zaleceniami G.703, G.704 i przepływności 2048kb/s poprzez dwa trakty (liniowy TL i stacyjny TS);
- synchroniczne zwielokrotnienie 30 kanałów cyfrowych o przepływności 64 kb/s, pochodzących od lokalnych pakietów kanałowych, w strumień grupowy o przepływności 2048 kb/s;
- przyjmowanie kanałów abonenckich w postaci analogowej - są one przetwarzane w postać cyfrową z jednoczesną translacją sygnalizacji abonenckiej w sygnalizację cyfrową, transmitowaną w 16 szczelinie ramki;
- przyjmowanie kanałów abonenckich w postaci cyfrowej o przepływności 64kb/s lub jej wielokrotności;
- kierowanie dowolnej wiązki szczelin z traktu liniowego bezpośrednio do traktu stacyjnego wraz z sygnalizacją skojarzoną z tymi szczelinami (praca drop-insert);
- możliwość skierowania sygnalizacji ze szczeliny 16 traktu stacyjnego do dowolnej szczeliny danych traktu liniowego (tzw. tryb SS7);
- możliwość ustawienia synchronizacji krotnicy z czterech źródeł: z lokalnego oscylatora, z traktu liniowego, z traktu stacyjnego lub od cyfrowego pakietu kanałowego;
- współpraca z pulpitem operatora PO-240 umożliwiającym skonfigurowanie krotnicy (lokalnie);
- współpraca z Systemem Zarządzania;
- budowa modułowa umożliwiająca instalację do 15 pakietów kanałowych różnych typów.



TRANSBIT



systemy łączności specjalnej | urządzenia pomiarowe | sterowniki

Zarządzanie:

Zarządzanie krotnicą KX-30/PCM może odbywać się lokalnie z terminala utrzymianiowego (TU) lub zdalnie z Terminala Centrum Zarządzania (TCM) podłączonego do odległej krotnicy KX-30/PCM lub Przełącznicy Kanałów Cyfrowych PKC-60. Do zarządzania lokalnego może być użyty także przenośny pulpit alfanumeryczny typu PO-240. W przypadku organizacji Centrum Zarządzania możliwe jest zdalne zarządzanie wszystkimi przełącznicami i krotnicami systemu oraz wynoszonymi do pomieszczeń użytkowników modułami komputerowymi MK-64/128A i regeneratorami kablowymi RK/4.

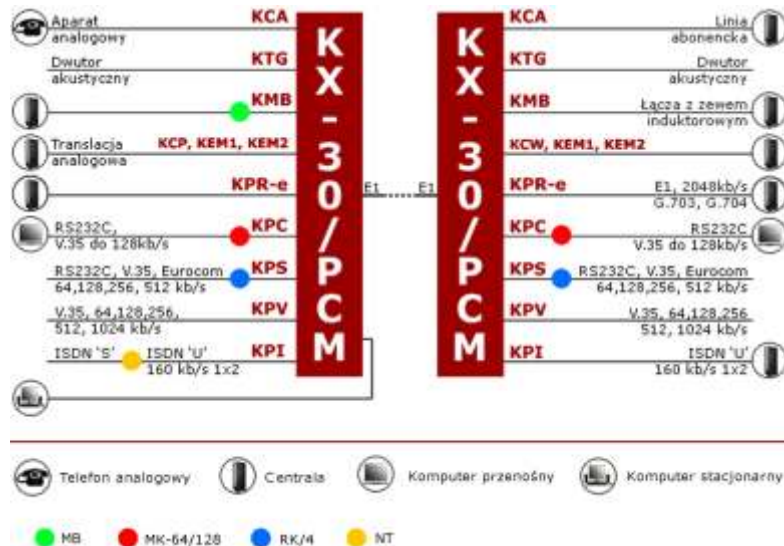
Konstrukcja mechaniczna:

Krotnica zbudowana jest w postaci jednej półki (kasety) o szerokości 19" i wysokości 6U. W półce tej instalowane są: pakiet zasilacza KP25Z2, pakiet ramkowania i sygnalizacji KPR-e oraz od 1 do 15 pakietów kanałowych.

Kwalifikacja mechaniczno-klimatyczna:

Krotnica KX-30/PCM kwalifikuje się do grupy N1-UZ-II (A i B) wg WPN-84/N-01003 (sprzęt wielokrotnego użycia oraz pracy ciągłej), z odstępstwem w zakresie temperatur pracy, wynoszącym od +5°C do +40°C, oraz temperatur przechowywania, wynoszącym od -40°C do +50°C.

Schemat:



Parametry techniczne:

Trakty E1:

- liczba traktów: 2
- typ traktu: E1, 2048kb/s, G.703, G.704
- rodzaj styku: symetryczny, 120Ω
- maks. tłumienie linii: 6dB

Pakiety kanałowe:

- analogowe: jedno- i dwutorowe
- cyfrowe: V.35, G.703, ISDN BRI (2B+D+M) - styk „U”

Zasilanie:

- napięcie zasilania: -48V (-20%, +10%)
- pobór prądu: maks. 2A